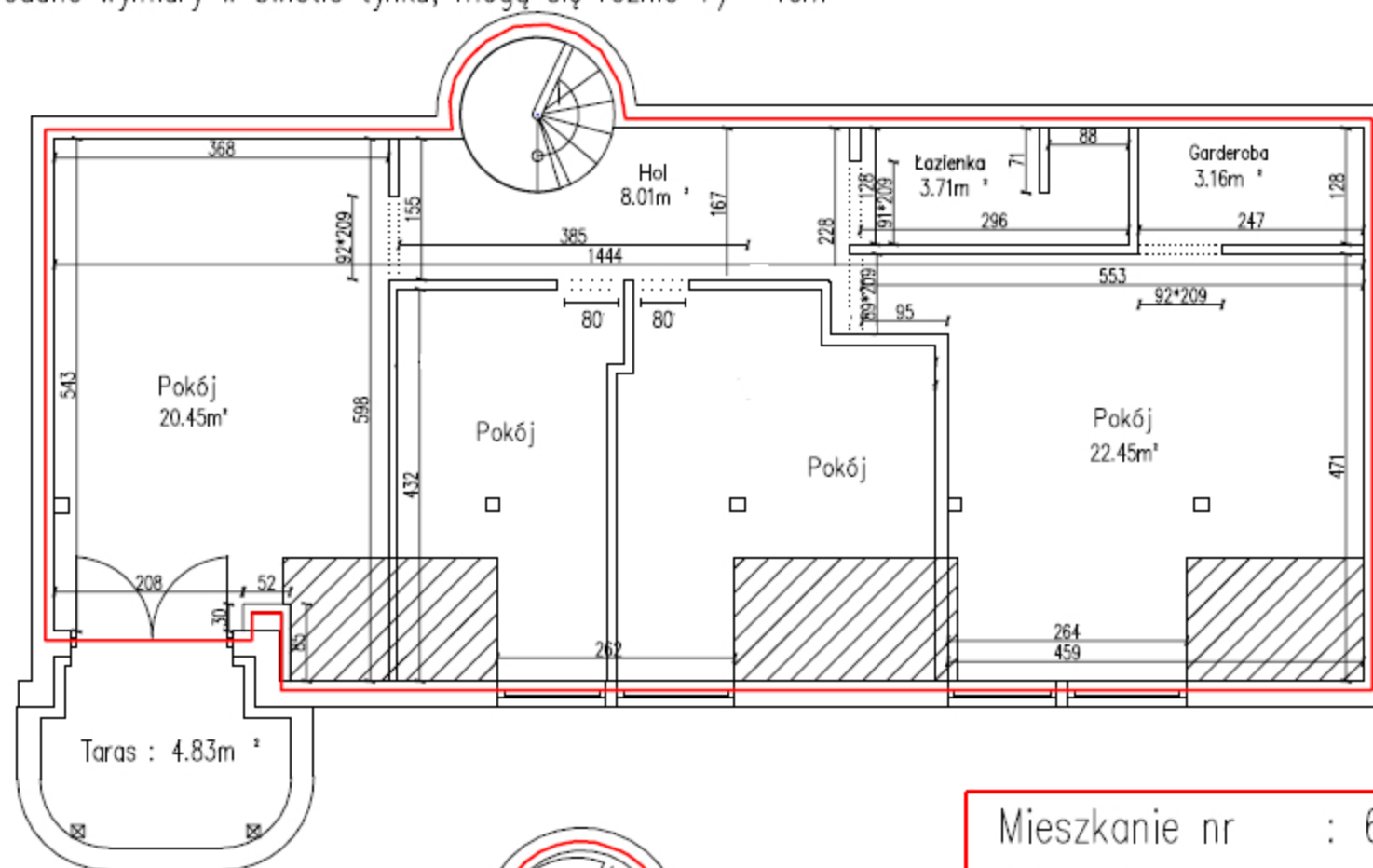
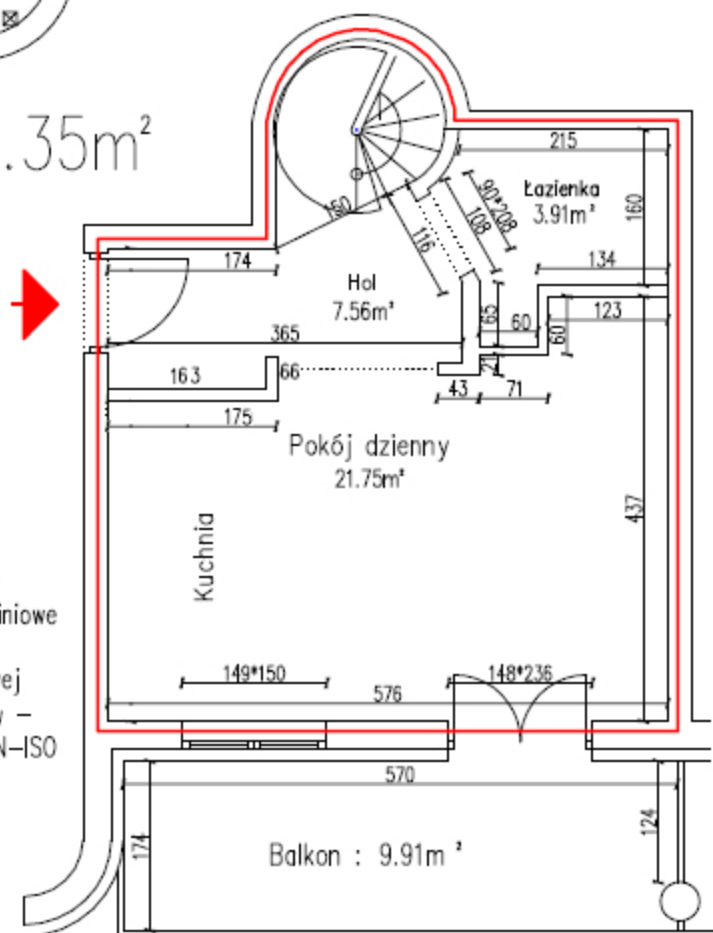


Uwaga : Podane wymiary w świetle tynku, mogą się różnić +/- 1cm



Suma : 115.35m²



UWAGA !

Inwentaryzacja Powykonawcza wykonana jest w oparciu o pomiary liniowe w świetle tynku.

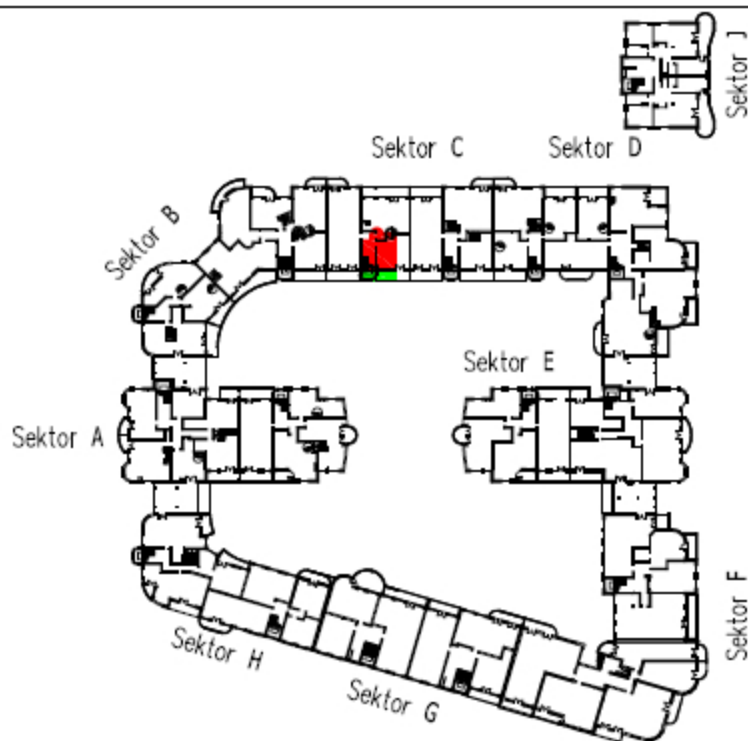
Obliczanie powierzchni użytkowej wykonano na podstawie wymiarów j/w – zgodnie z zasadami określonymi w PN-ISO 9836-1997

Mieszkanie nr : 67
 Powierzchnia użytkowa wg. PN-ISO 9836-1997, : 82.13m²
 POZIOM II

W tym powierzchnia pomocnicza < 1.90m : 9.10m²
 + Taras poz.2 : 4.83m²

Mieszkanie nr : 67
 Powierzchnia użytkowa wg. PN-ISO 9836-1997, : 33.22m²
 POZIOM I

+ Balkon poz.1 : 9.91m²



LOKALIZACJA:

BUDYNEK WIELORODZINNY Z GARAŻEM
 Warszawa – Włochy
 ul. Chrościckiego dz. nr 12

SEKTOR "C" 3 PIĘTRO
Mieszkanie nr 67

INWENTARYZACJA POWYKONAWCZA

SKALA 1 : 100